

【参加無料】

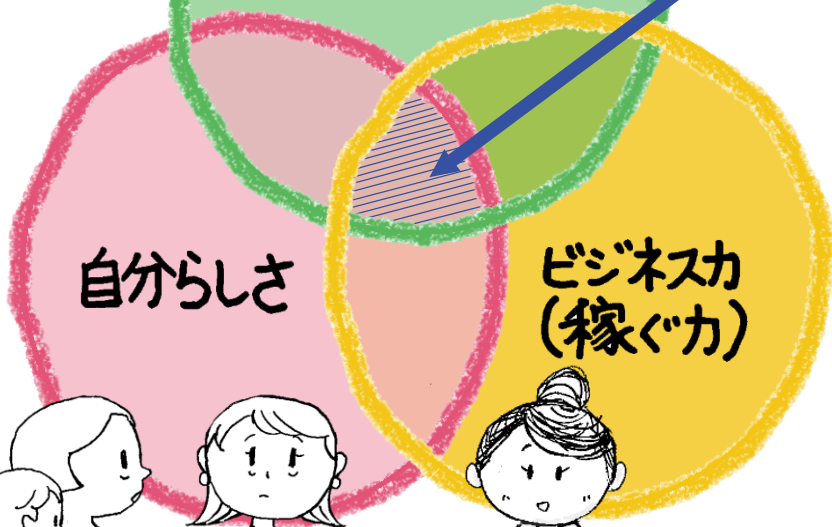
女性の起業支援 ソーシャルビジネス連続セミナー

ソーシャルバリューを問い直し、収益モデルを考える集中講座

Social Value

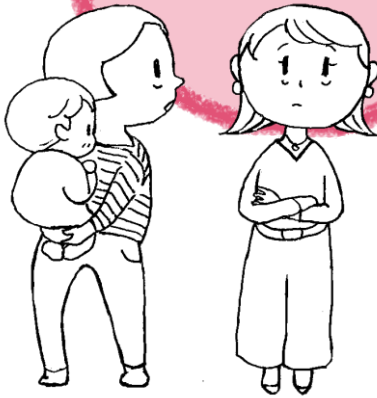


社会貢献



自分らしさ

ビジネスカ
(稼ぐ力)



ここでのソーシャルバリューとは[社会貢献][自分らしさ][ビジネスカ(稼ぐ力)]の重なりを意味しています。この連続セミナーでは、ソーシャルバリューを形成する要素を丁寧に問い直していくことで、「社会をより良くしたいと思う自分の根源は何か」「自分らしさを活かして事業の差別化ができていないか」「事業の持続可能性を維持する収益モデルとは何か」などを明確にしていきます。事業の屋台骨をもっとしっかりさせたいと感じている、女性の社会起業家のみなさまにぜひご参加頂きたい4日間の集中講座です。

【2018年開催日時】

- 第1回 3/ 1(木) 13:00→16:00
- 第2回 3/ 8(木) 13:00→16:00
- 第3回 3/15(木) 9:30→12:30
13:30→16:30
- 第4回 3/22(木) 9:30→12:30
13:30→16:30

※講座内容は裏面をご確認下さい

【会 場】 ウィンクあいち
18Fセミナールーム
【定 員】 10名程度

※先着順です。ただし全4回参加できる方を優先します。単発での参加申込みについては、22日以降不可についてご連絡します。

【申込締切】 2/22 (木)

※ソーシャルバリューは社会起業大学独自のメソッドです

■ 講師紹介 ■



瀬田川 史典 (せたがわ ふみのり)

社会起業大学 事業統括 / 中小企業診断士
JCDA認定キャリアデベロップメントアドバイザー

塾講師、教育系ベンチャー企業を経て、P.F.ドラッガー氏が終身名誉顧問を務めるグローバル人材育成プロバイダーに参画し営業・サービス戦略立案に従事する。企業の人材戦略に携わる中で、「これからの時代は、一人ひとりが自らのキャリア形成に責任を持ち、会社に依存せず自立的に生きていく時代になる。」と思うようになり、ビジネスとキャリア

形成支援について深く学ぶべく中小企業診断士、キャリアデベロップメントアドバイザーの資格を取得。後に、個人個人の社会的価値の向上とより良き社会の実現を目指す社会起業大学に参画。事業統括として、講師、スクール運営全般に従事。社会起業大学の必須科目のプログラム開発、講師、学生の個別キャリアカウンセリングを手掛ける。

【お申込み】 Fax:052-201-3010

以下をご記入の上、(独)中小機構中部までこのままFAXでお送りください。2営業日以内に確認のメールをお送り致します。連絡が無い場合は、恐れ入りますが、問い合わせ先まで、お電話にてご連絡を賜りますようお願い申し上げます。

ソーシャルバリューを問い直し、収益モデルを考える集中講座			
会社名		TEL	
所在地	(〒 -)		
お名前			
Email			

【お客様の情報の利用目的について】
お申込みにおいてご提供いただいた情報については、次の通りに利用いたします。
①本セミナーの実施・運営
②アンケートの実施等による調査・研究及び参考情報の提供

【会場アクセス】 ウィンクあいち / 愛知県名古屋市中村区名駅4丁目4-38 18F セミナールーム

■電車をご利用の場合

- (JR・地下鉄・名鉄・近鉄)名古屋駅より
◎JR名古屋駅桜通口から
…ミッドランドスクエア方面 徒歩5分
◎ユニモール地下街
…5番出口 徒歩2分
◎名駅地下街サンロードからミッドランドスクエア、マルケイ観光ビル、名古屋クロスコートタワーを經由
…徒歩8分

■お車をご利用の場合

- 名古屋高速都心環状線「錦橋」出口より約6分
(駐車場...収容台数123台)



【お問合せ】 TEL:052-201-3009 独立行政法人中小企業基盤整備機構 中部本部(担当:寺田)

【講義内容】

第1回 3/ 1(木) 13:00→16:00

■ソーシャルビジネスプランニングプロセス

事例を通じて社会起業家という生き方を知ると同時に、ソーシャルビジネスのプランニングプロセスについて学びます。

第2回 3/ 8(木) 13:00→16:00

■ビジョンとミッションの明確化

自分らしく社会貢献するためのビジョンとミッションを明確にしていきます。

第3回 3/15(木) 9:30→12:30 / 13:30→16:30

■ドメイン(事業領域)の明確化

ビジョンとミッションを実現するために、「誰に」「どんな価値を」「どうやって」提供するかというドメイン(事業領域)を明確にします。

■ビジネスモデル設計と収益シミュレーション

持続可能な活動にするために、ビジネスモデルと収益とのつながりを理解し、シミュレーションの仕方を理解します。

第4回 3/22(木) 9:30→12:30 / 13:30→16:30

■ビジネスプランプレゼンテーション

これまで学んで整理してきたことを基にしたビジネスプランプレゼンテーションの発表とフィードバックを行います。